

8. B

TÝDENNÍ PLÁN – distanční výuka na týden od 25. 1. – 28. 1. 2021

Třídní učitel: Ing. Magdalena Nemeškalová, nemeskalova.magdalena@zsjavornik.cz, tel. 723 044 381

Sdělení třídního učitele:

Vážení rodiče, milí žáci,

máme před sebou poslední týden prvního pololetí. Doufám, že hodnocení na vysvědčení dopadne podle vašeho přání a očekávání. Není čas ztrácet čas, hned pokračujeme pololetím druhým. Pečlivě si přečtěte následující informace od vedení školy, a i nadále sledujte aktuální informace na webu školy. Přeji hezký týden.



M. Nemeškalová, třídní učitelka

Vydávání výpisu vysvědčení za 1. pololetí školního roku 2020/2021

Výpis vysvědčení za 1. pololetí školního roku 2020/2021 se bude vydávat ve čtvrtek 28. 1. 2021. Žáci či rodiče si mohou výpis vysvědčení vyzvednout kdykoliv během dne, od 8:00 – 15:00 ve vestibulu školy.

Nevyzvednuté výpisy vysvědčení budou k dispozici ve vestibulu ještě následující týden, tj. od 1. – 5. února (týden před jarními prázdninami) a to pro žáky či rodiče žáků, kteří budou pracovat v distančním režimu. Po jarních prázdninách bude možno výpis vysvědčení převzít od třídního učitele.

„Google Classroom“ (= UČEBNA)

Vážení rodiče a žáci,

v rámci služeb platformy Google workspace se posunujeme zase o krok dále. Nyní jsou v aplikaci „Google Classroom“ (UČEBNA) zřízeny tzv. kurzy (= předměty), které představují další komunikační nástroj ve vztahu k distanční výuce. Úkolem žáků nyní bude se přihlásit/zapsat do jednotlivých kurzů (předmětů) v aplikaci „Google Classroom“ (UČEBNA). Přihlášení žáků do kurzů (předmětů) je nezbytnou podmínkou další práce.

Od následujícího týdne (25. 1. 2021) se budeme snažit zařadit aplikaci „Google Classroom“ (UČEBNA) do naší platformy distanční výuky. V rámci této aplikace využijeme již známý komunikační nástroj, v podobě Meetu (videohodiny).

Každý žák dostane od konkrétního učitele do své školní e-mailové schránky pozvánku ke kurzu (= předmětu) v rámci své UČEBNY (Classroom). Po zapsání se otevře okno daného kurzu, ve kterém uvidíte, mimo jiné, odkaz s ikonkou kamery, který odkazuje na přihlášení se do videohodiny daného kurzu (předmětu).

Celý tento proces jsme se snažili uskutečnit v předešlém týdnu, kdy byly dodatečně přiřazeny hodiny pro 8. a 9. ročník. 6. a 7. ročníky prošly touto výukou v rámci svých videohodin ICT.

V pondělí, kromě pozvánky do kurzu (předmětu), pošle daný učitel v mailu také odkaz na konkrétní videohodinu (Meet), určený k danému kurzu (předmětu). Tento odkaz bude sloužit jako „záchrana“ při možných problémech se zápisem, aby se bylo možno přihlásit na tuto videohodinu. V rámci hodin, především třídnických, budou postupy žákům opět vysvětleny.

Děkujeme za spolupráci.

V úterý 26. 1. proběhne 8:00 – 8:45 hod. on-line hodina ke **kariérovému poradenství**, pozvánku očekávejte ve svém školním mailu.

Český jazyk: Mgr. Jolana Vavřínová, vavrinova.jolana@email.cz

Literatura

Tentokrát se budeme věnovat i literatuře, v čítance na **str. 35-40** si přečtete **Příběhy Dona Quijota** a vypracujte z přílohy plánu pracovní list (*přepište nebo nalepte do sešitu literatury*).

Kromě textu z čítanky můžete při práci použít následující odkazy:

<https://www.databazeknih.cz/autori/miguel-de-cervantes-y-saavedra-1170>

<https://www.databazeknih.cz/knihy/dumyslny-rytir-don-quiote-de-la-mancha-i-2419>

Pro inspiraci se podívejte na filmovou adaptaci slavného románu:

<https://www.youtube.com/watch?v=1SvD6eWHWm0>

Mluvnice - Věty přepište nebo nalepte do školního sešitu. Určete u nich vzorec souvětí + druh VV (podmětná, předmětná, přívlastková)

Anglický jazyk: Ing. Magdalena Nemeškalová, nemeskalova.magdalena@zsjavornik.cz

Hello everyone!

V tomto týdnu pokračujeme v 2. lekci. Pokusíme se rozšířit si slovní zásobu. Budeme pracovat s učebnicí na straně 21. Hodnocení tohoto úkolu už započítávám do druhého pololetí. Splněné úkoly odevzdej do čtvrtka 28. 1. do 14:00 hodin (v pátek jsou pololetní prázdniny) elektronicky na můj e-mail nemeskalova.magdalena@zsjavornik.cz nebo ve vestibulu školy. Nejasnosti probereme na on-line hodině v úterý. Ve středu se budeme věnovat tématu SPORT. Ať se vám práce na úkolech daří. V případě nejasností mě kontaktujte.

1. Zápis do sešitu English. Nezapomeň na datum, barevně zvýrazněný nadpis a hezkou úpravu. Tabulku si opiš a doplň.

WORDBUILDING: ending -er (STAVBA SLOV: koncovka -er)

- ze slovesa můžeme vytvořit podstatné jméno přidáním koncovky -ER

NOUN	podstatné jméno	VERB	sloveso
driver	řidič	drive	řídít
player			
teacher			
winner			
		listen	
		lose	
		run	
		sing	
		write	

2. Písemně do sešitu English vypracuj cvičení 1b z učebnice na straně 21. Piš celé věty a přelož je také do češtiny.
3. Pokračujeme do sešitu English. Nadpis **ACTIVITIES IN DIFFERENT WEATHER (Aktivity v různém počasí)**. Opiš pod sebe následující druhy počasí a s pomocí slovníku či překladáče doplň ke každému typu počasí alespoň 4 aktivity. Není třeba psát věty, stačí slovní spojení (např. play chess, go roller skating, ...). Neopakuj, co jsi už jednou použil/-a. **Windy, rainy, snowy, freezing, warm, hot.**
4. Učebnice 21/4. Doplň obě věty, použij všechna slova z rámečku. Neznámá slovíčka vyhledej ve slovníku a napiš česky.

Německý jazyk : Mgr. Saskia Rydlová, saskia.rydlová@seznam.cz

Milí osmáci,

vaše úkoly v tomto týdenním plánu do němčiny budou následující:

- 1) procvičovat čtení a překlad rozhovoru na str. 34/ cv. 1 v učebnici (během následující on-line hodiny to mohu zkusit na známky)
- 2) do sešitu školního vypracovat (zapsat) cv. 3 / str. 34 z učebnice
- 3) v pracovním sešitě vypracovat na str. 27 / cv. 4, 5, 6

Ofocené úkoly mi zasílejte jako vždy mailem. Pokud vám nebude něco jasné, neváhejte mne kontaktovat - vaše dotazy ráda zodpovím, příp. vysvětlím.

Saskia Rydlová

Matematika: Mgr. Naděžda Čmelová, cmelovana@gmail.com

zástup v době nemoci: Ing. Kamila Strílková, kamila.strilkova@seznam.cz

Zdravím Vás milí žáci,

v tomto týdnu budeme dále probírat číselné výrazy. Musím Vás pochválit, že Vám nová látka takto jde. Jste šikovní! ☺

1. **Nejdříve napiš zápis do ŠS** – níže dle pokynů.
2. **Následně proved' úkol** – pošli ke kontrole a to nejpozději **do pátku do 14:00 hodin** s potvrzením, že máš hotov i zápis do ŠS.

Vezmi si ŠS a napiš si nadpis: „Výrazy s proměnnými“. Prostuduj a přečti si strany 44 – 45. Ze strany 45 si opiš červený rámeček pod nadpis.

Ve velkém sešitě si dále zhotovíme cvičení 1, 2 (A i B) ze strany 45. A také cvičení 8 (A) ze strany 46.

Následně si vezměte cvičný sešit (zelený) a ze strany 51 si udělejte úlohy na závěr – sloupeček A, cvičení 1, 2, 3, 4, 5, 6, 7, 8.

Veškeré cvičení budeme společně procvičovat na online hodinách.

Úkoly, které odevzdáváte k hodnocení, jsou:

Str. 51, úlohy na závěr (A) – cvičení 1, 2, 3, 4, 5, 6, 7, 8. Hodnotím postup výpočtů a správnost výsledků.

Úkoly, které zasíláte ke klasifikaci, posílejte na adresu: kamila.strilkova@seznam.cz

Do pátku lze úkoly odevzdávat ve vestibulu školy. Vyzvedávat si je můžete v následujícím týdnu. Nesplněné úkoly se hodnotí nedostatečně.

Pokud byste si s něčím nevěděli rady, neváhejte se mě zeptat. Týdenní plány budeme společně probírat na online hodině.

Hodně štěstí,

K. Střílková

Dějepis: Mgr. Jolana Vavřínová, vavrinova.jolana@email.cz

Milí žáci, v příloze týdenního plánu naleznete pracovní list k vypracování, oskenovanou učebnici najdete samostatně v souborech na stránkách školy, tak jako v minulém týdnu. I tento týden budeme pokračovat v osvětlení, konkrétně se zaměříme na Josefa II. Vše detailně probereme na online hodině. Připomínám, že máte v průběhu tohoto týdne donést do školy učebnice dějepisu ze 7. ročníku.

Fyzika: Ing. Veronika Králová, kralova.veronika@zsjavornik.cz

Milí žáci, vytiskněte a nalepte nebo přepište a vypracujte. Kdo bude na meetu probereme na meetu, kdo nebude, pošle mi na pracovní email kralova.veronika@zsjavornik.cz Děkuji.

Přírodopis: Mgr. Naděžda Čmelová, cmelovana@gmail.com

zástup v době nemoci: Mgr. Irena Karešová, i.karesova@seznam.cz

Pracovní listy (2) v příloze.

Zeměpis: Mgr. Alena Hořavová, a.horavova@seznam.cz

Milí žáci,

v minulém týdenním plánu jste měli za úkol, kromě výpisků ze Švédska a Norska, zpracovat prezentaci nebo napsat referát o státech Západní Evropy.

Tento týden učivo o Severní Evropě ukončíme. Opět si udělejte výpisky o Finsku, Dánsku a Islandu ze str. 41 - 42. Vždy si u každého státu nechejte kousek volného místa na případné doplnění dalších zajímavostí. V učebnici si také prohlédněte obrázky.

Zápis posílat nemusíte, zkontroluji ho ve škole. Na mou adresu pošlete pouze odpovědi na následující otázky.

1) Co to jsou fjordy?

2) Poznávacím symbolem Kodaně, je socha Malé mořské víly. Víte, se kterým známým pohádkářem dánského původu je spojena tato pohádková postava?

3) Ve kterém státě mají sídlo následující firmy a co vyrábí
NOKIA
NOWACO
IKEA

4) Proč si Island vysloužil přezdívku " země ohně a ledu "?

A. Hořavová

Chemie: Ing. Veronika Králová, kralova.veronika@zsjavornik.cz

Milí žáci, vytiskněte a nalepte nebo přepište a vypracujte. Kdo bude na meetu probereme na meetu, kdo nebude, pošle mi na pracovní email kralova.veronika@zsjavornik.cz

Děkuji

POLOKOVY

Vyhledej v PSP tyto značky – B, Si, Ge, As, Se, Sb, Te, At a pojmenuj tyto chemické prvky.

Mechanické vlastnosti – jsou křehké, nejsou kujné.

Elektrické vlastnosti – POLOVODIČE – malá elektrická vodivost, kterou lze zvýšit přidáním příměsí nebo zvýšením teploty.

Nejznámější polokov křemík

Čistý se v přírodě nevyskytuje.

Nejznámější sloučenina – KŘEMEN.

Odrůdy křemene: křišťál, ametyst, růženín, záhněda (vyhledej na internetu a popiš jak vypadají tyto odrůdy křemene)

Lidské tělo – zubní sklovina a kosti.

Čistý křemík – výroba solárních článků.

Slitiny kovů

Připravují se tuhnutím roztavených směsí kovů. Mají lepší vlastnosti pro určité použití. Bronz – Cu + Sn – tvrdší, lepší na slévání než čistá Cu – odlévání soch

Ocel – Fe + jiné kovy – pevnější, pružnější, odolnější proti vnějším vlivům

Pájka – Pb + Sn – menší teplota tání než v čistém stavu

Dural – Al, Mg + další kovy – tvrdší a pevnější než čistý Al

Vyhledej na internetu, jak tyto slitiny vypadají.

Miguel de Cervantes Saavedra – Důmyslný rytíř Don Quijote de La Mancha

Křížovka – doplňte slova, která chybějí v názvech literárních děl:

1.									
2.									
3.									
4.									
5.									
6.									
7.									
8.									
9.									

1. Kosmova...
2. Rozmarné ... (Vladislav Vančura)
3. Robinson ... (Daniel Defoe)
4. Oidípus a ... (Eduard Petiška)
5. Smrt krásných ... (Ota Pavel)
6. Báječná léta pod ... (Michal Viewegh)
7. Bílá ... (Karel Čapek)
8. Bylo nás ... (Karel Poláček)
9. Toman a lesní ... (František Ladislav Čelakovský)

TAJENKA: (postava z románu Don Quijote)

Otázky k přečtenému textu z čítanky:

- ✓ Vypiš všechny postavy z příběhu.
- ✓ Charakterizuj stručně postavu Dona Quijota.
- ✓ Jaké jsou podle tebe rytířské ctnosti?
- ✓ Co znamená rčení „boj s větrnými mlýny“?
- ✓ Vysvětli pojem parodie.



Český jazyk – mluvnice

Věty přepište nebo nalepte do školního sešitu. Určete u nich **vzorec souvětí + druh VV** (*podmětná, předmětná, přívlastková*).

1. Bylo zřejmé, že by jel rád s námi.
2. Jsem si jistý, že brzy napíše.
3. Často vzpomínám na místa, kde jsem strávil dětství.
4. Mám rád zákusek, který má čokoládovou náplň.
5. Aby se to už nikdy neopakovalo, to je teď ze všeho nejdůležitější.
6. Svěřil nám, jak se v noci bál.
7. Našel jsem hřib, jaký si ještě neviděl.
8. Teprve se ukáže, co jsme se naučili.
9. Zním hodně lidí, kteří sbírají brouky.
10. Není známo, proč to udělal.

1) Menší nadpis Josef II.

2) Zápis do sešitu

_____ nastoupil na český trůn r. _____, když zemřela jeho matka _____.

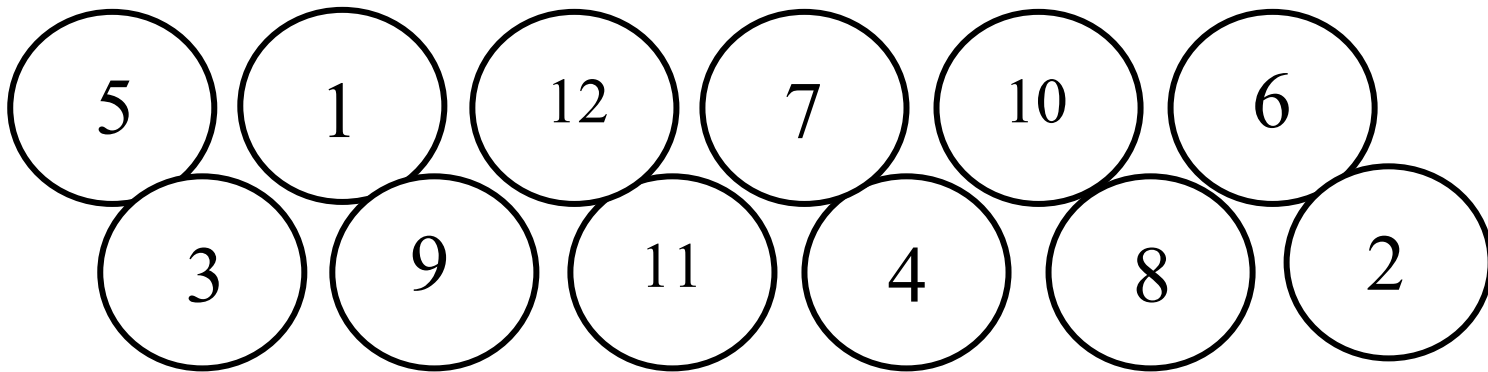
Celkem vládl 25 let, 15 let vládl společně se svou _____ a 10 let vládl sám. Josef II. zavedl v celé své říši jako úřední jazyk _____. Uměl však i _____. Vydal velké množství _____ (až 6000).

2) Popište do sešitu dvě nejdůležitější reformy Josefa II.

- a) Toleranční patent
- b) Patent o zrušení nevolnictví

3) Vylušti správně:

- a) Doplň správně slova do vět 1 – 12
- b) U doplněného slova si zakroužkuj písmeno, které máš použít.
- c) Doplň písmena ke správným číslům do bublin.
- d) Vyjde ti tajenka ☺



- ČÍSLO 1) Církev nemá hromadit _____, naopak se má starat o víru lidí. *Použij druhé písmeno.*
- ČÍSLO 2) Anglický fyzik, který vymyslel gravitační zákon: Isaac _____. *Použij druhé písmeno.*
- ČÍSLO 3) Nakladatelství z r. 1790 se jmenuje Česká _____. *Použij první písmeno.*
- ČÍSLO 4) Josef II. zavedl patent o _____ nevolnictví. *Použij první písmeno.*
- ČÍSLO 5) Osvícenci se řídili především _____ a logickým myšlením. *Použij poslední písmeno.*
- ČÍSLO 6) _____ byla omezena na tři dny v týdnu. Dříve byla neomezená. *Použij páté písmeno.*
- ČÍSLO 7) Manžel Marie Terezie se jmenoval _____ Štěpán Lotrinský. *Použij šesté písmeno.*
- ČÍSLO 8) Způsob vlády tzv. osvícenský _____. *Použij osmé písmeno.*
- ČÍSLO 9) Dva letní měsíce velkých prázdnin jsou červenec a _____. *Použij druhé písmeno.*
- ČÍSLO 10) Změny, které zavedla M. T., se souhrnně nazývají _____. *Použij druhé písmeno.*
- ČÍSLO 11) Patent, který zajišťoval svobodu náboženství, se jmenuje _____. *Použij čtvrté písmeno.*
- ČÍSLO 12) Nakladatelství, které v r. 1790 založil Václav Matěj _____. *Použij šesté písmeno.*

TAJENKA: _____

Pokračujeme v cévní soustavě (v našem těle). Pracuj s knihou na straně 38 – 42.

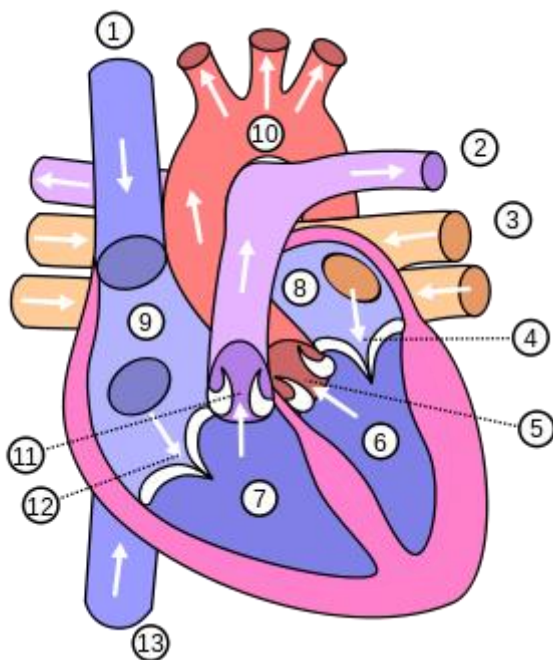
Text si přečti, doplň a pak pošli na karesova.irena@zsjavornik.cz do 29.1.2021

Knih str. 43 - 47

SRDCE (cor) – doplň text (použij tato slova: dutý orgán, osrdečník, levé, komory, pravou, 8 000, levou, příčně pruhované, síně, chlopněmi, čerpadlo, pěst, nitroblána srdeční, srdeční ozvy)

Srdce je z svalstva. Srdce pracuje jako oběhové soustavy. Denně naše srdce přečerpá přes litrů krve. Srdce je orgán velký přibližně jako který je uložen v části hrudního koše. Uvnitř srdce je podélná přepážka, která rozděluje srdeční dutinu na a polovinu. Levá a pravá polovina srdce se skládá vždy z jedné a jedné Srdeční síně a komory jsou od sebe odděleny čtyřmi Ty zajišťují, aby krev tekla pouze správným směrem. Když se chlopně zavírají, vznikají Srdce je kryto vazivovou blánou=..... Uvnitř srdce je, která vystýlá jeho dutiny.

STAVBA a POPIS SRDCE:



Práce srdce (najdi v textu knihy):

Srdeční činnost -

Tepová frekvence –

Fonendoskop –

Krevní tlak –

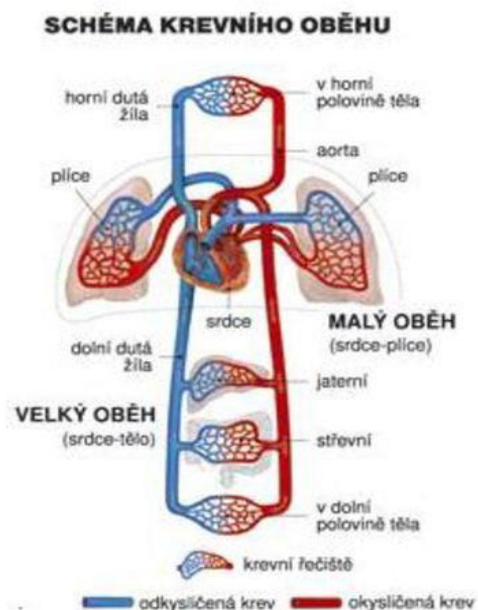
Hodnota krevního tlaku u zdravého jedince –

Tlak se měří –

Klidový tep zdravého člověka –

EKG -

Krevní oběh



1. Malý krevní oběh (plicní)

Pravá srdeční komora → plicní tepna
→ pravá a levá plicní tepna →
pravá a levá plíce → 4 plicní žíly
→ levá srdeční síň.

2. Velký krevní oběh (tělní)

Levá srdeční komora → srdečnice
(aorta) → horní a dolní dutá žíla
→ pravá srdeční síň.

Onemocnění cévní soustavy – vypiš si stručně popis ze str.46 – 47:

- Srdeční šelest –
- Tachykardie –
- Vysoký krevní tlak -
- Křečové žíly –
- Ateroskleróza –

FYZIKA

Opakování

PRÁCE - VÝKON - ENERGIE

1. Vysvětli, kdy ve fyzice řekneme, že se koná práce:
2. V následujících situacích rozhodni, kdy konáš práci:
 - A) držíš v ruce tašku a nepohybuješ s ní
 - B) zvedáš tašku na lavici
 - C) neúspěšně se snažíš odtlačit skříňku
 - D) házíš míč do koše
3. Jak značíme práci a v jakých jednotkách ji vyjadřujeme .
4. Vysvětli daný vztah $P = W : t$.
5. Jednotkou výkonu je .
6. Kolik procent činí ztráty u stroje s účinností 60%?
7. Zapiš značení polohové a pohybové energie:
8. Kdy je pohybová energie tělesa nulová?
9. Na čem závisí pohybová energie tělesa?
10. Uveď příklady, kdy se pohybová energie mění na polohovou:
11. Pro vyjádření velikosti práce můžeme ve fyzice užívat i větší jednotky. Víš, které to jsou? Podtrhni správné tvrzení. - kilogram - kilojoule - kilonewton - mililitr - megajoule